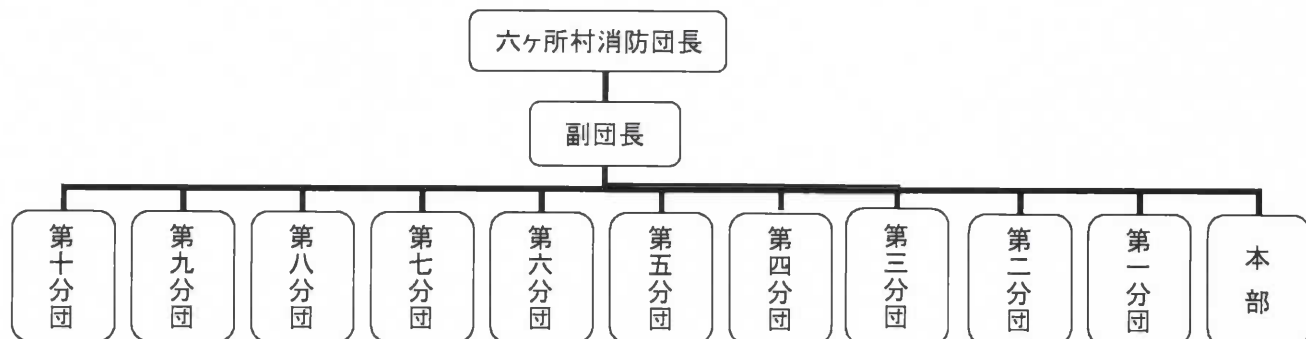
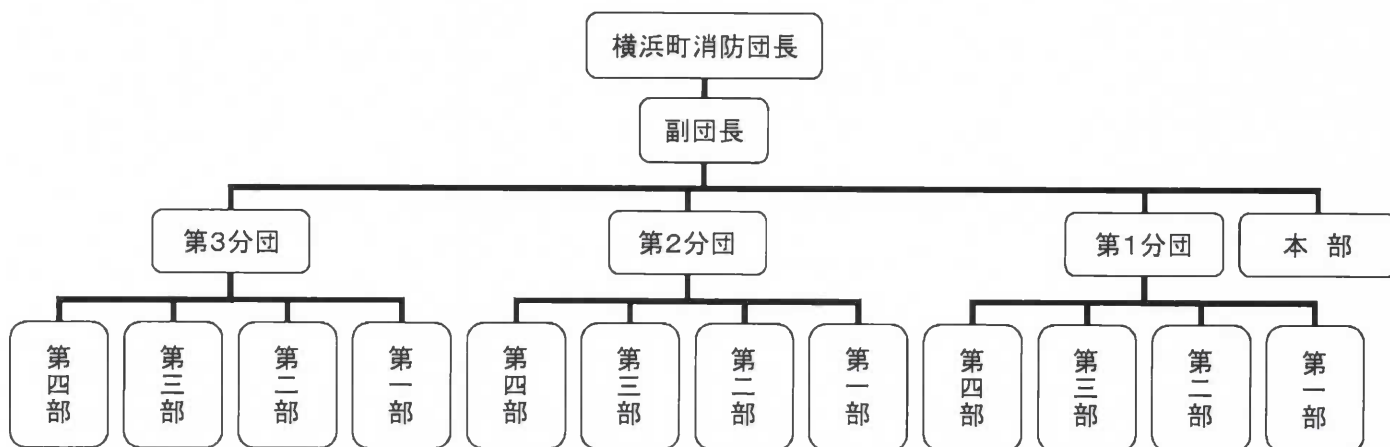
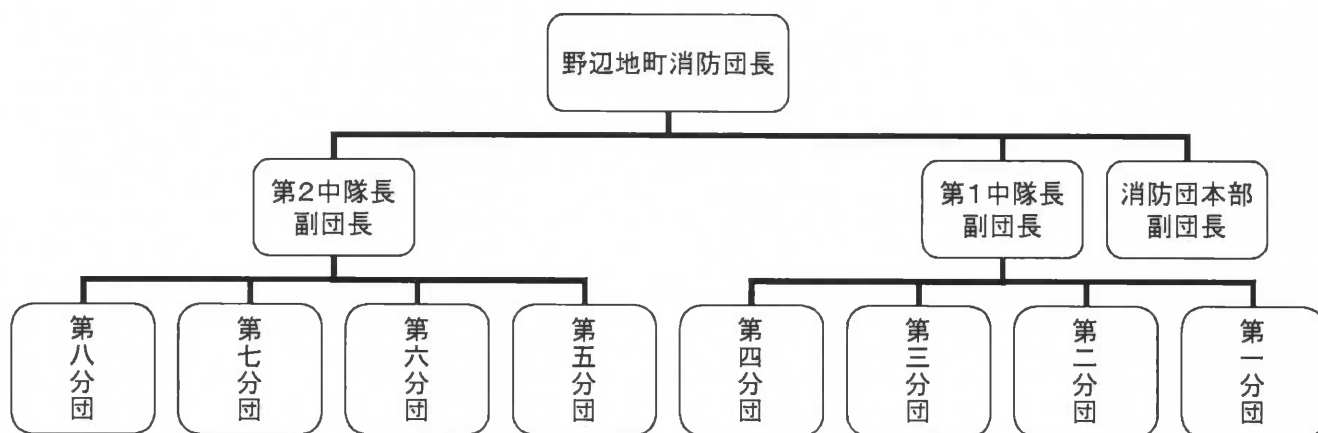


消防団関係

消防団の組織

平成27年4月1日現在



歴代消防団長

平成27年4月1日現在

町村	歴順	氏名	就任年月日	退任年月日	摘要
野辺地町	初代	荒谷 勇介	昭和22年07月07日	昭和27年09月09日	
	2代	中村 久徳	昭和27年09月10日	昭和33年12月23日	
	3代	柳平 清太郎	昭和33年12月24日	昭和35年09月08日	
	4代	伊勢谷 竹治	昭和35年09月09日	昭和36年09月26日	
	5代	荒谷 勇介	昭和36年09月27日	昭和38年04月21日	
	6代	中谷 権太	昭和38年04月22日	昭和46年07月31日	
	7代	立花 正	昭和46年08月01日	平成01年07月31日	
	8代	村木 一郎	平成01年08月01日	平成08年07月31日	
	9代	八木橋 哲二	平成08年08月01日	平成10年07月31日	
	10代	相内 勝弘	平成10年08月01日	平成14年07月31日	
	11代	大湊 一郎	平成14年08月01日	現在	
横浜町	初代	柏谷 勇三	昭和23年01月11日	不詳	
	2代	杉山 武	不詳	不詳	
	3代	杉山 四郎	不詳	不詳	
	4代	新渡 豊太郎	昭和24年02月20日	昭和26年08月31日	
	5代	杉山 宇助	昭和26年09月01日	昭和36年08月30日	
	6代	杉山 勇一	昭和36年08月31日	昭和52年08月31日	
	7代	成田 弘治	昭和52年09月01日	昭和59年01月31日	
	8代	泊 義一	昭和59年02月01日	平成08年01月31日	
	9代	小関 隆一	平成08年02月01日	平成16年05月24日	
	10代	鳥山 真人	平成16年05月25日	平成22年05月31日	
	11代	小川 學	平成22年06月01日	現在	
六ヶ所村	初代	種市 忠七	昭和22年7月1日	昭和26年8月10日	
	2代	円子 秀雄	昭和26年8月11日	昭和38年8月10日	
	3代	橋本 喜代松	昭和38年8月11日	昭和50年7月30日	
	4代	橋本 嵩	昭和50年8月1日	昭和55年2月28日	
	5代	秋戸 喜代美	昭和55年3月3日	平成7年7月1日	
	6代	高田 利夫	平成7年8月1日	平成11年7月31日	
	7代	尾ヶ瀬 卯之吉	平成11年8月1日	平成15年7月31日	
	8代	及川 悦夫	平成15年8月1日	平成23年7月31日	
	9代	高橋 義経	平成23年8月1日	平成26年5月12日	
	10代	田村 七郎	平成23年8月1日	現在	

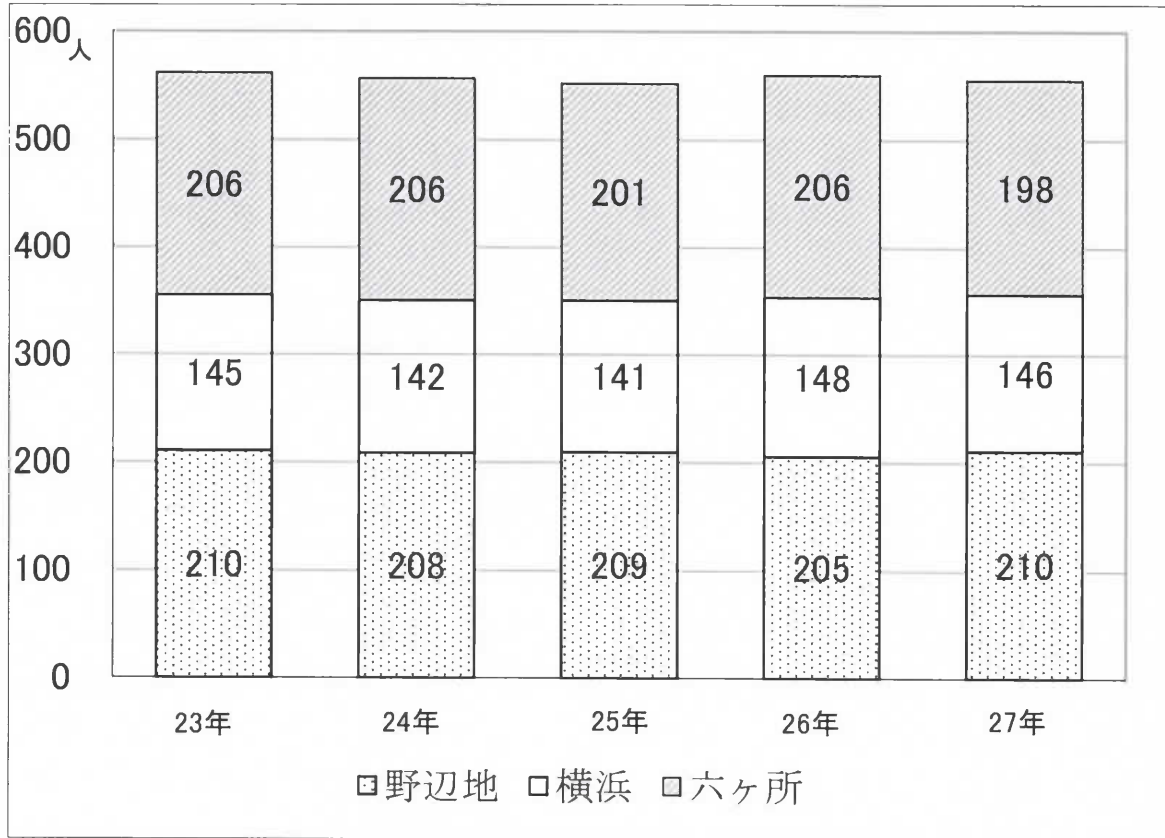
消防力と現有数

平成27年4月1日現在

区 分		町 村			
		計	野辺地町	横浜町	六ヶ所村
分 団 数		21	8	3	10
団 員	団 長	3	1	1	1
	副 団 長	9	3	3	3
	分 団 長	38	19	3	16
	副 分 団 長	37	9	11	17
	部 長	46	10	12	24
	班 長	58	16	13	29
	団 員	363	152	103	108
	計	554	210	146	198
	基準数(条例定数)	580	210	155	215
	充足率	95.5%	100.0%	94.2%	92.1%
資 機 材 等	消防ポンプ自動車	17	7	2	8
	水槽付消防ポンプ自動車	1			1
	小型動力ポンプ(付含む)積載車	18	2	10	6
	小型動力ポンプ	0			
	資機材搬送車	2	1		1
	防災パトロール車	2	2		
	広報車	2		1	1
	計	42	12	13	17

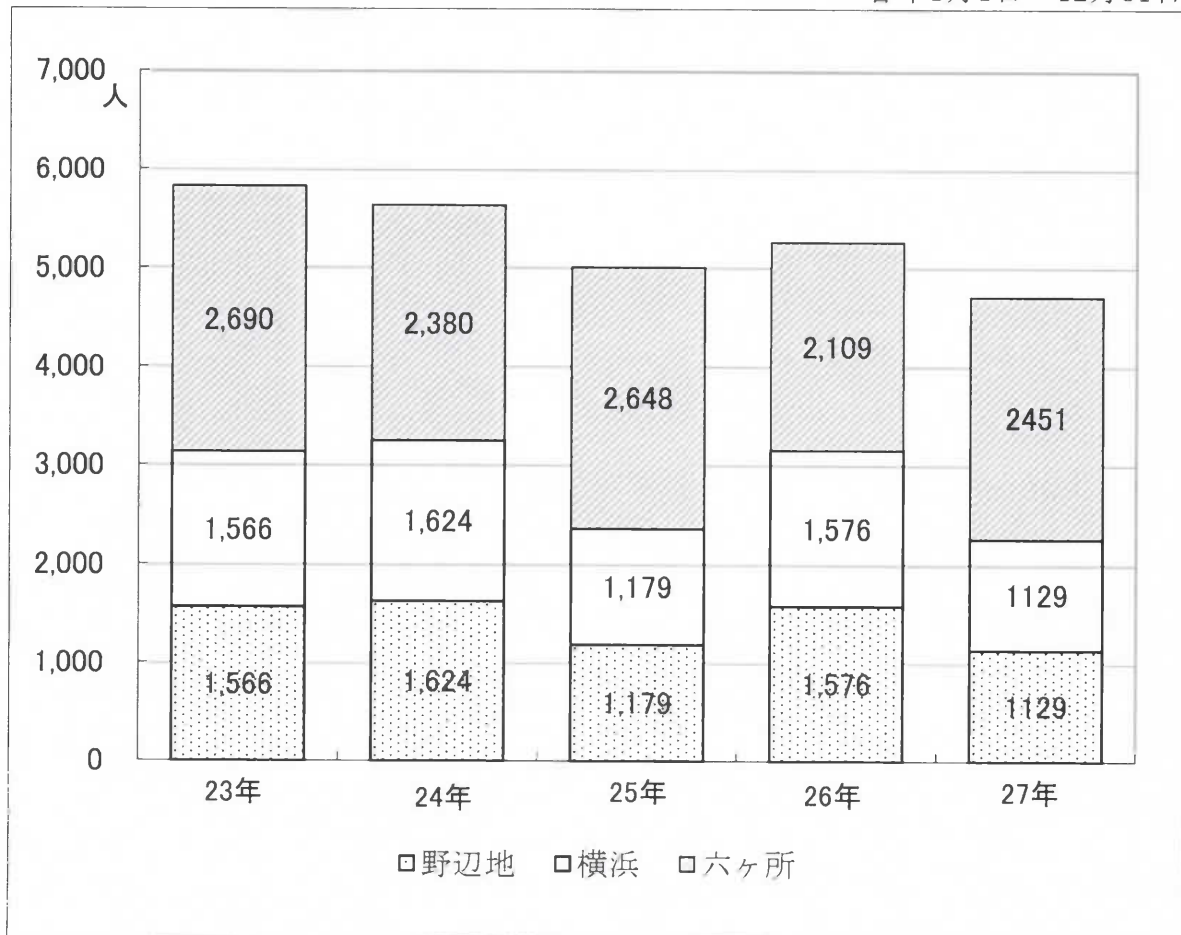
団員数の推移

各年4月1日現在



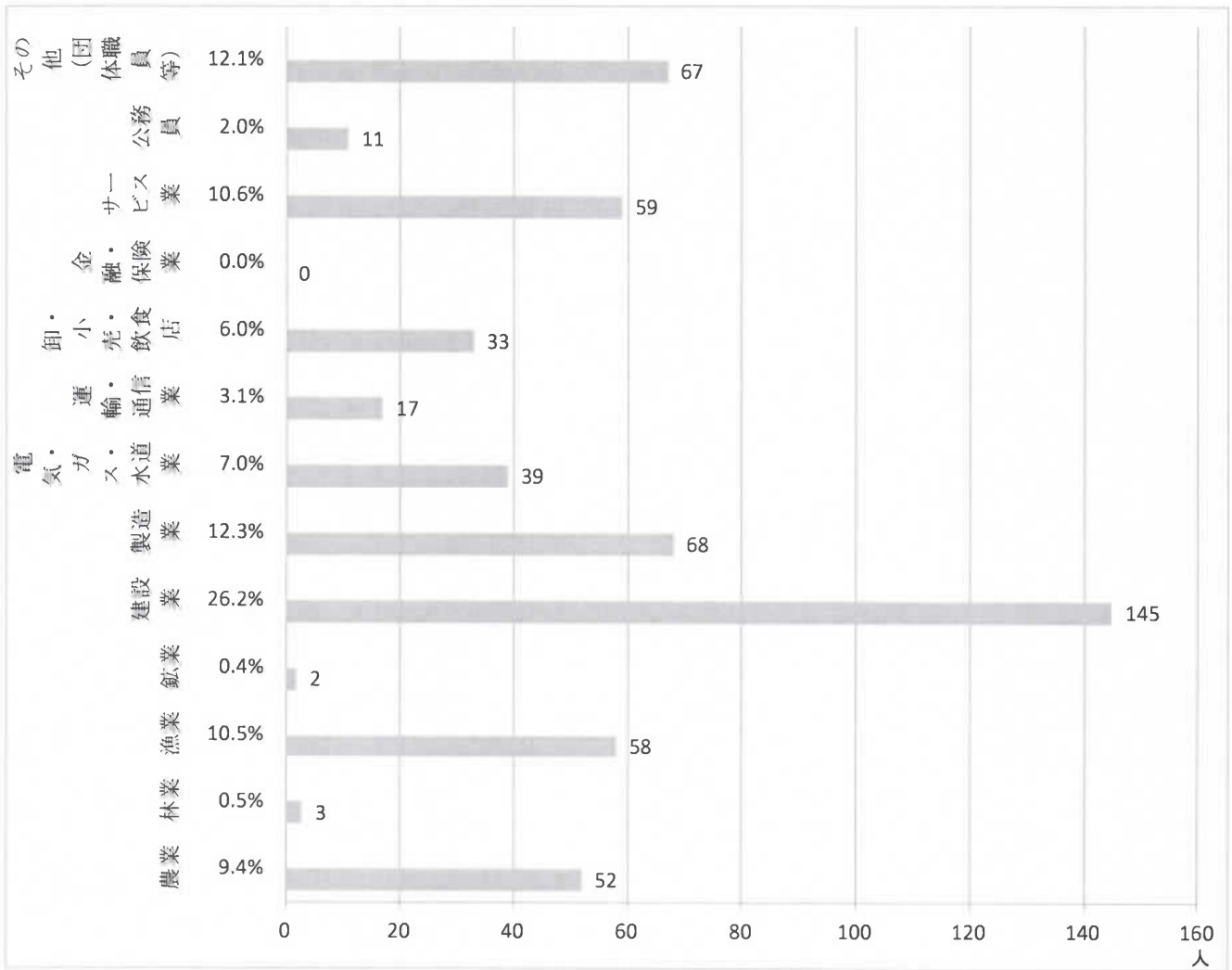
出動延べ人数の推移

各年1月1日～12月31日



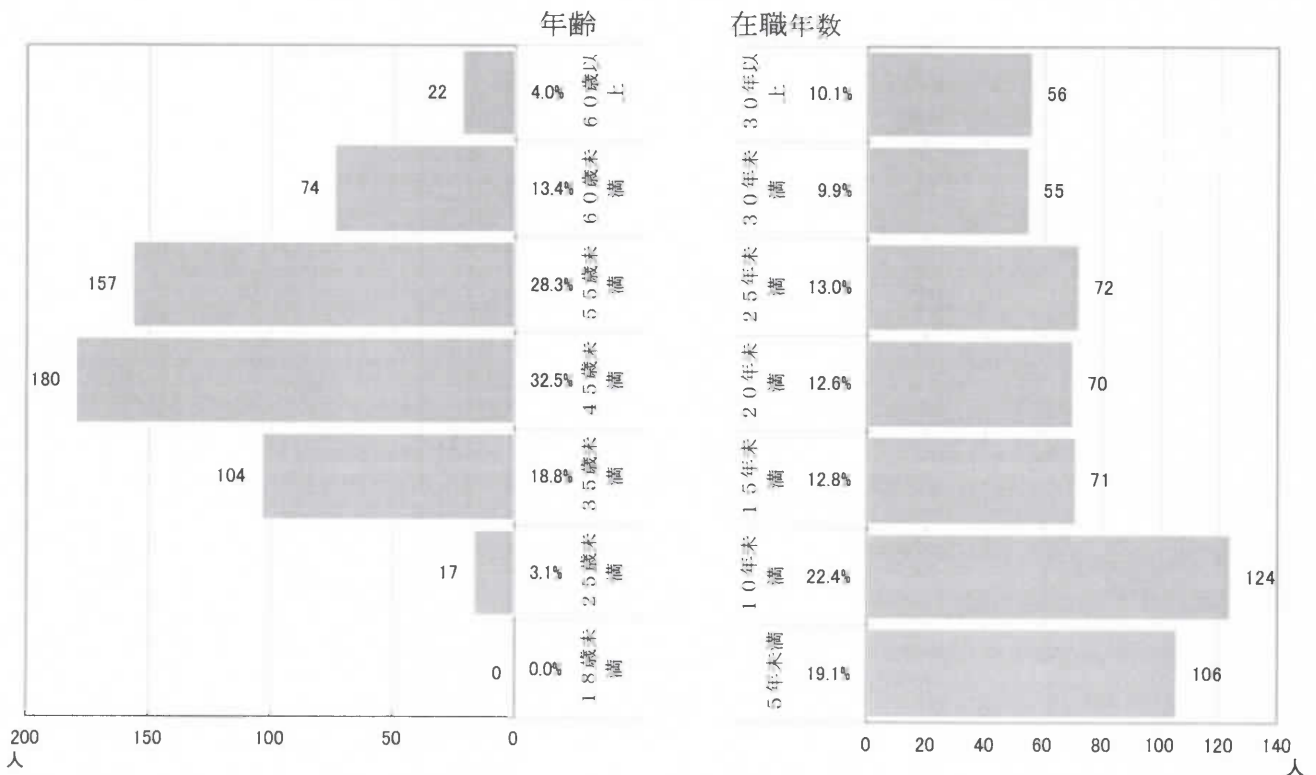
消防団員の職業構成

平成27年4月1日現在



消防団員の年齢と在職年数

平成27年4月1日現在



出動状況

平成27年1月1日～平成27年12月31日

区分	町村	計			野辺地町		横浜町		六ヶ所村	
		割合	件数	人員	件数	人員	件数	人員	件数	人員
火	災	3.2%	15	387	8	296			7	91
風水害等の災害		0.4%	2	7	1	2			1	5
演習・訓練等		21.5%	101	2,074	62	1,315	3	69	36	690
救助活動										
広報・指導		0.6%	3	131	2	84	1	47		
警防調査										
火災調査										
特別警戒		19.6%	92	1,296	52	1,155	40	141		
捜索		0.2%	1	22					1	22
誤報等		0.9%	4	48	3	39			1	9
その他		53.5%	251	3,404	72	898	92	872	87	1,634
計		100.0%	469	7,369	200	3,789	136	1,129	133	2,451

報酬及び出動手当等

平成27年4月1日現在

区分		町 村		
		野辺地町	横浜町	六ヶ所村
報酬 (年間)	団 長	51,000円	51,000円	56,000円
	副 団 長	36,000円	36,000円	41,000円
	分 団 長	22,500円	22,500円	27,000円
	副 分 団 長	20,500円	20,500円	24,000円
	部 長	17,500円	17,500円	21,000円
	班 長	14,500円	14,500円	18,000円
	団 員	13,500円	13,500円	17,000円
出動手当 (一人／一回)	火 災 風 水 害 等 そ の 他 災 害	1,500円	1,500円	2,000円
	警 戒 訓 練			捜索手当6,400円 (5時間未満の 場合は半額)
	そ の 他	会議その他の公務 1,000円(日)	水利管理手当 年額 15,000円(各 部)	機関管理手当 ①ポンプ車 35,000円 (1台/年) ②小型ポンプ付積載車 30,000円 (1台/年) ③可搬ポンプ 12,500円 (1台/年)